



# Montagevägledning Persiennner

# Montagevägledning Persienner

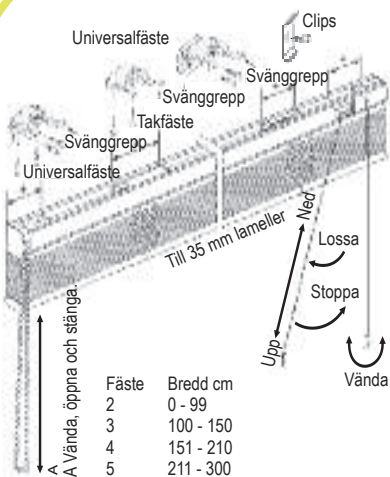
## Kära kund

Denna skräddarsydda gardin är framställd speciellt till dina behov. Materialets höga kvalitet och en formfulländad design garanterar lång levnadstid och därmed även långtidsglädje över din produkt.

Var god läs igenom följande anvisningar noggrant innan du monterar.

Olämplig montering kan föra till olyckor.

## Manövreringsvägledning



\* OBS: Inget fäste får monteras i detta område. Fästet ska alltid monteras i närheten av manövreringselement.

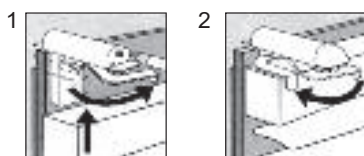
## Montering i falsen



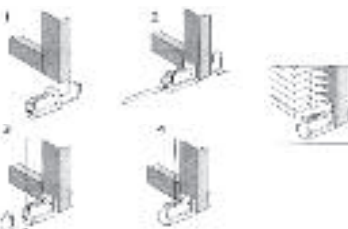
## Montering på fönsterkarmen



## Montering i fönstret med klämfästen

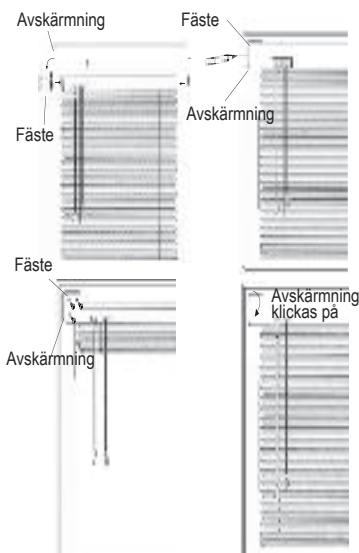


Uptill

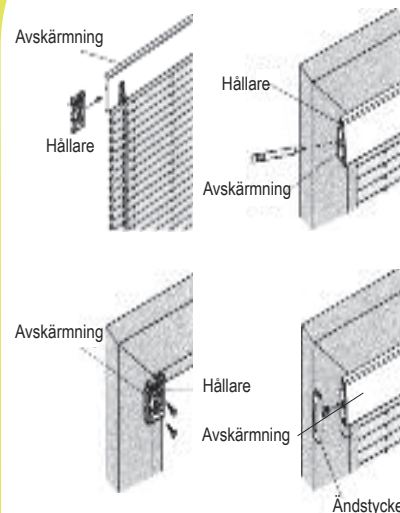


Nertill

## Montering av täcklist Comfort Line

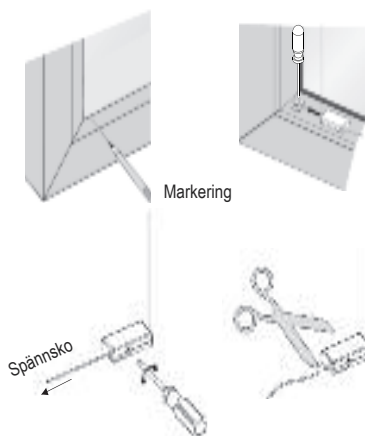


## Montering av täcklist Exklusive Line



## Montering av bottenfäste Exklusive Line

Manövrering med reglagegrepp



## Observera

Våra tyger är antistatiska tack vare en speciell framställningsprocess och därmed motståndskraftiga mot smuts och damm.

Avborstning med en mjuk borste eller dammtrasa då och då är som regel tillräckligt.